



Ne partez jamais sans votre app MyAG Employee Benefits

1) Enregistrement sur l'app MyAG Employee Benefits (unique)

- 1** Vous n'avez pas encore de compte MyAG Employee Benefits ? Enregistrez-vous via Itsme. Choisissez de vous enregistrer via IDNow si vous n'avez pas de numéro de registre national belge ou de carte d'identité ou de séjour belge.
- 2** Vérifiez votre adresse si demandé et complétez avec votre numéro de maison.
- 3** Entrez votre référence client si demandé. Vous pouvez trouver cette référence dans la lettre ou l'e-mail que vous avez reçu lors de votre adhésion à votre assurance groupe. Cette étape peut être nécessaire pour vérifier votre identité et protéger vos données personnelles. Si cette vérification supplémentaire ne suffit pas, nous vous demanderons enfin de saisir votre adresse e-mail et votre numéro de téléphone et de cocher la case de confidentialité. De cette manière, nous pourrions vérifier vos données manuellement. Nous vous contacterons dès que possible.

The image displays three smartphone screens illustrating the registration process for the MyAG Employee Benefits app. Each screen is numbered 1, 2, and 3 respectively.

- Screen 1:** The app's main menu titled 'MyAG Employee Benefits' with the subtitle 'Comment créer un compte ?'. It offers two options: 'Avec itsme' (with a red 'itsme' logo) and 'Avec ID-Now' (with a red 'ID.' logo). Below these, it asks 'Vous n'êtes pas ressortissant(e) belge ?' and provides a link to 'Connectez-vous.'.
- Screen 2:** Titled 'Confirmez votre numéro de maison'. It explains the need for this information and provides a field for 'Votre adresse :'. Below that, it asks for the 'Numéro de maison' with an example 'Ex. 22' and a note to 'Saisissez '22' pour '22A boîte 5'.
- Screen 3:** Titled 'Indiquez un numéro de référence'. It explains that the reference can be a client reference, contract number, card number, or dossier number. It provides a text input field with an example 'Ex. : 69.848.185, 069-1224567-89 ou 698481'. Below this, it asks 'Où trouver un numéro de référence ?' and provides a link 'Cliquez ici.'.



Via la plateforme IDNow, vous pouvez vérifier votre identité en toute sécurité avec une photo de votre pièce d'identité (recto et verso) et la reconnaissance faciale. Vous serez ensuite automatiquement redirigé vers AG.



Vous avez besoin d'aide lors de l'enregistrement ?

Notre chatbot AGGIE est là pour vous aider à vous enregistrer et répondre à vos questions.

Vous trouverez plus d'infos sur l'utilisation de l'app sur :
<https://myageb.aginsurance.be/fr/Pages/myageb-app.aspx>.

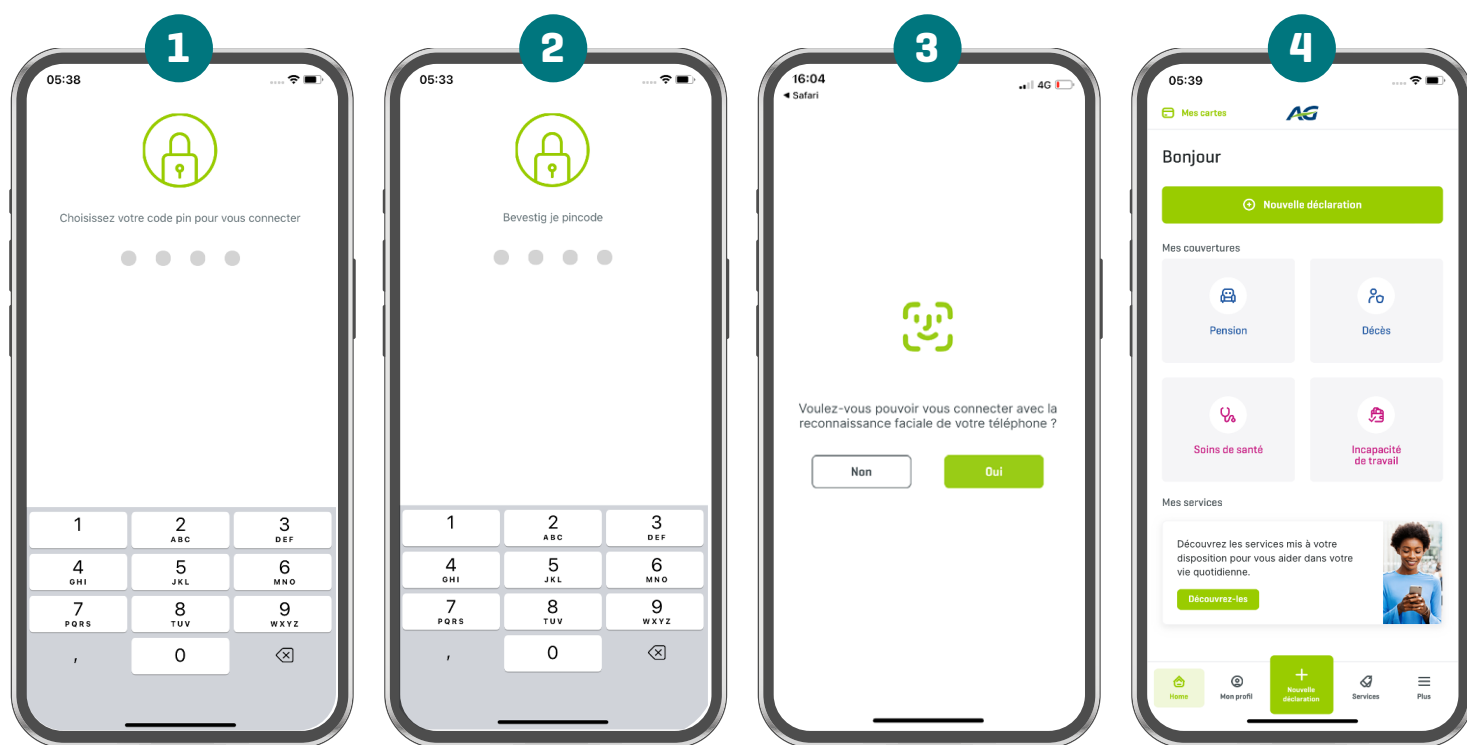




Ne partez jamais sans votre app MyAG Employee Benefits

2) Activer et configurer l'app

- 1 Choisissez un code PIN de 4 chiffres.
- 2 Confirmez votre code PIN.
- 3 Si vous le désirez, vous pouvez aussi configurer votre empreinte digitale ou utiliser la reconnaissance faciale.
- 4 L'app MyAG Employee Benefits est prête à être utilisée !



Vous avez besoin d'aide ?

Notre chatbot AGGIE est là pour vous aider et répondre à vos questions.

Vous trouverez plus d'infos sur l'utilisation de l'app sur :
<https://myageb.aginsurance.be/fr/Pages/myageb-app.aspx>.

